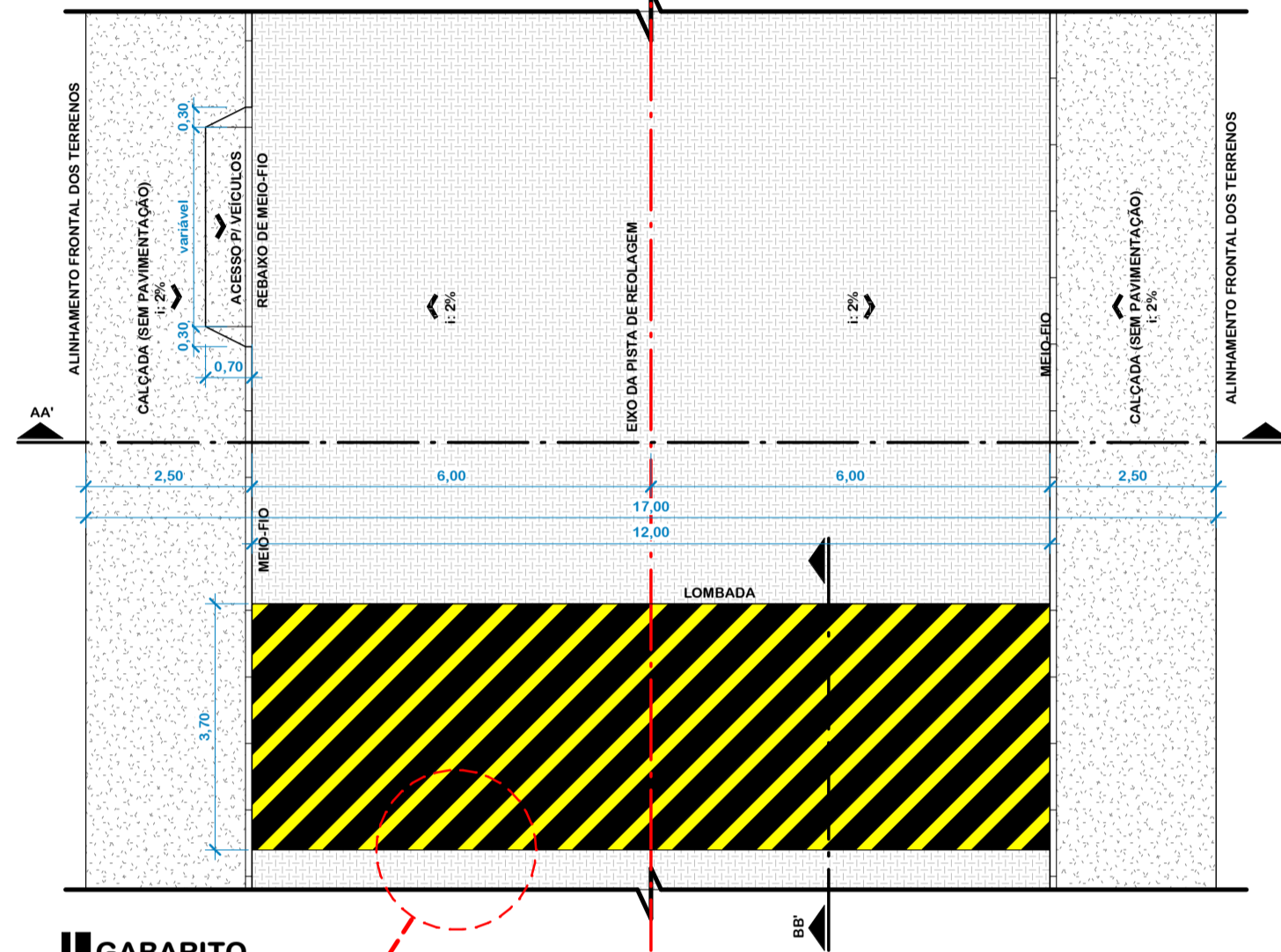
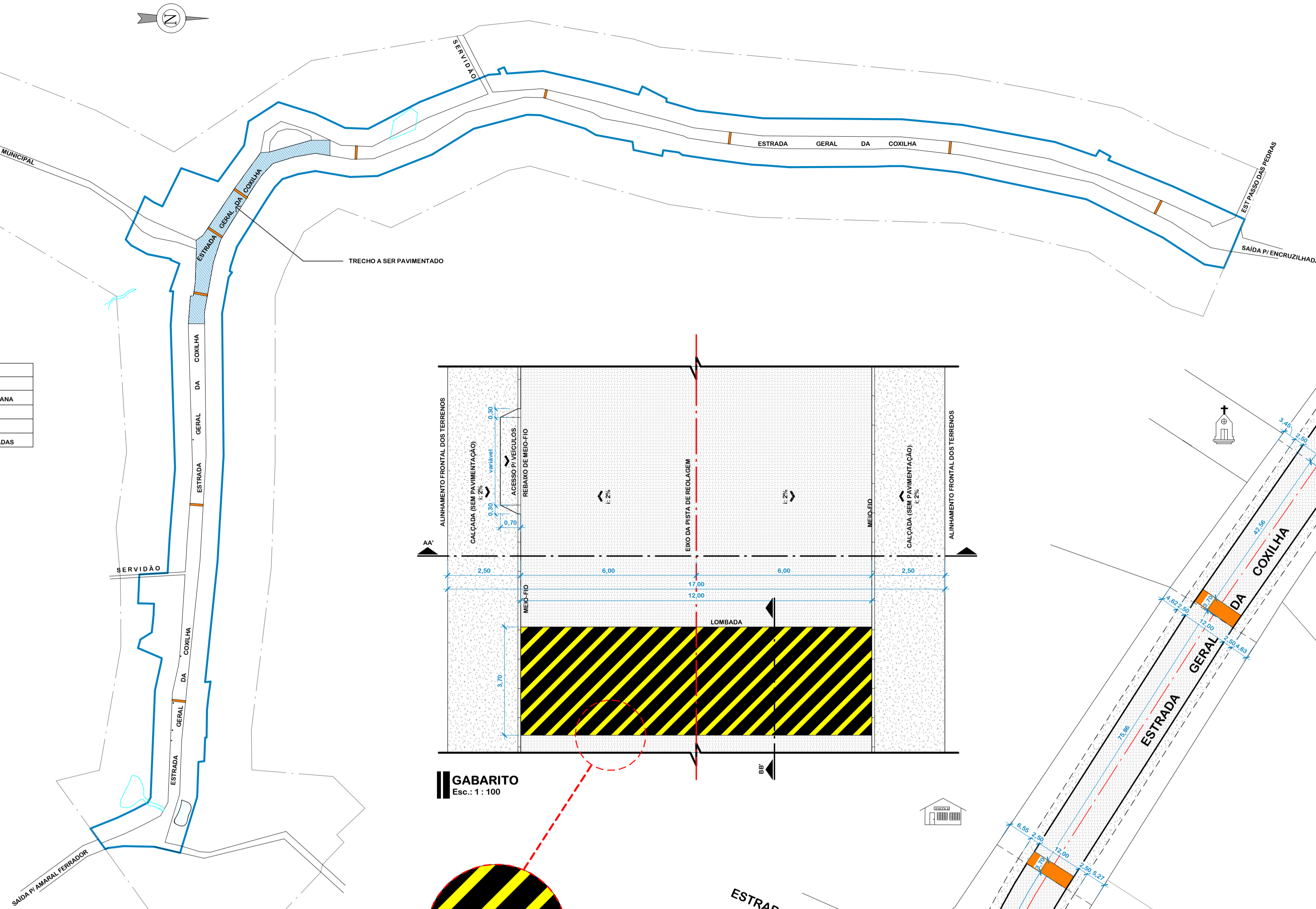


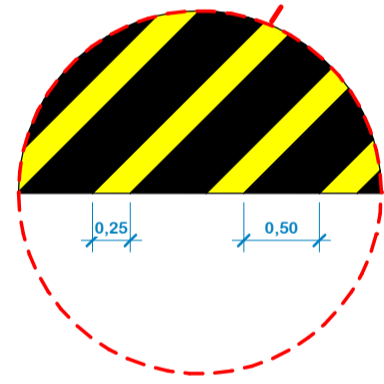
LEGENDA URBANÍSTICA

PADRÃO	DESCRIÇÃO
	PERÍMETRO URBANO
	PERÍMETRO DE EXPANSÃO URBANA
	ESTRADA
	SANGRIA/ALCANTARILHO
	LOMBADAS A SER IMPLANTADAS

SITUAÇÃO/LOCALIZAÇÃO
Esc.: 1 : 5000

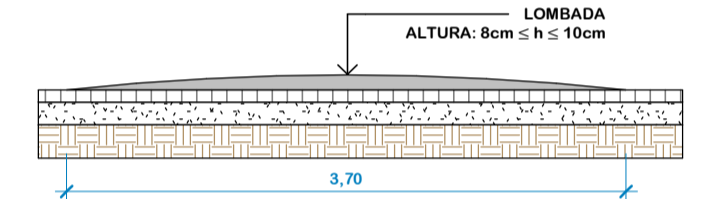


GABARITO
Esc.: 1 : 100



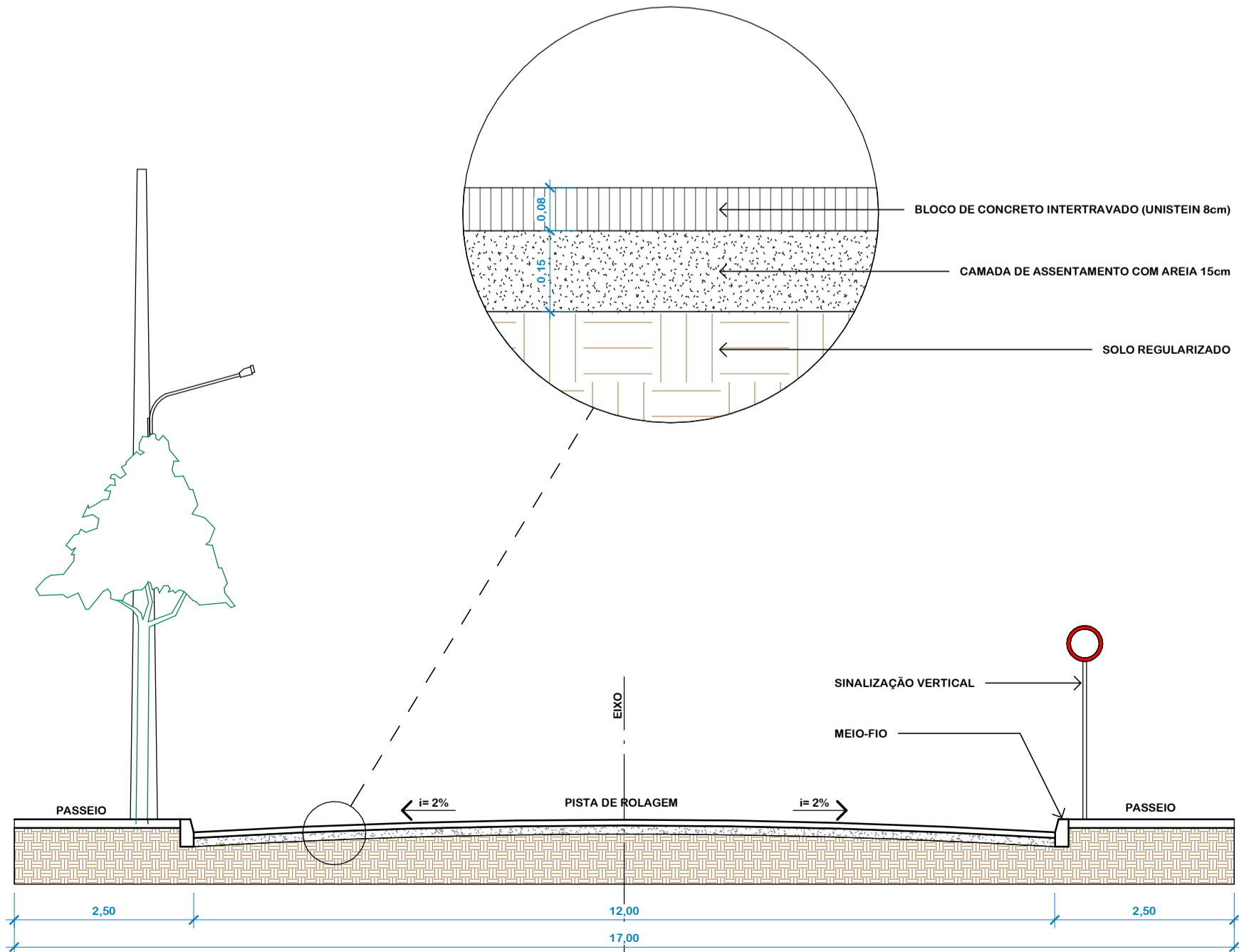
LEGENDA DE INSTITUIÇÕES E PONTOS COMERCIAIS

	POSTO DE COMBUSTÍVEIS
	ESCOLA
	IGREJA
	POSTO DE SAÚDE



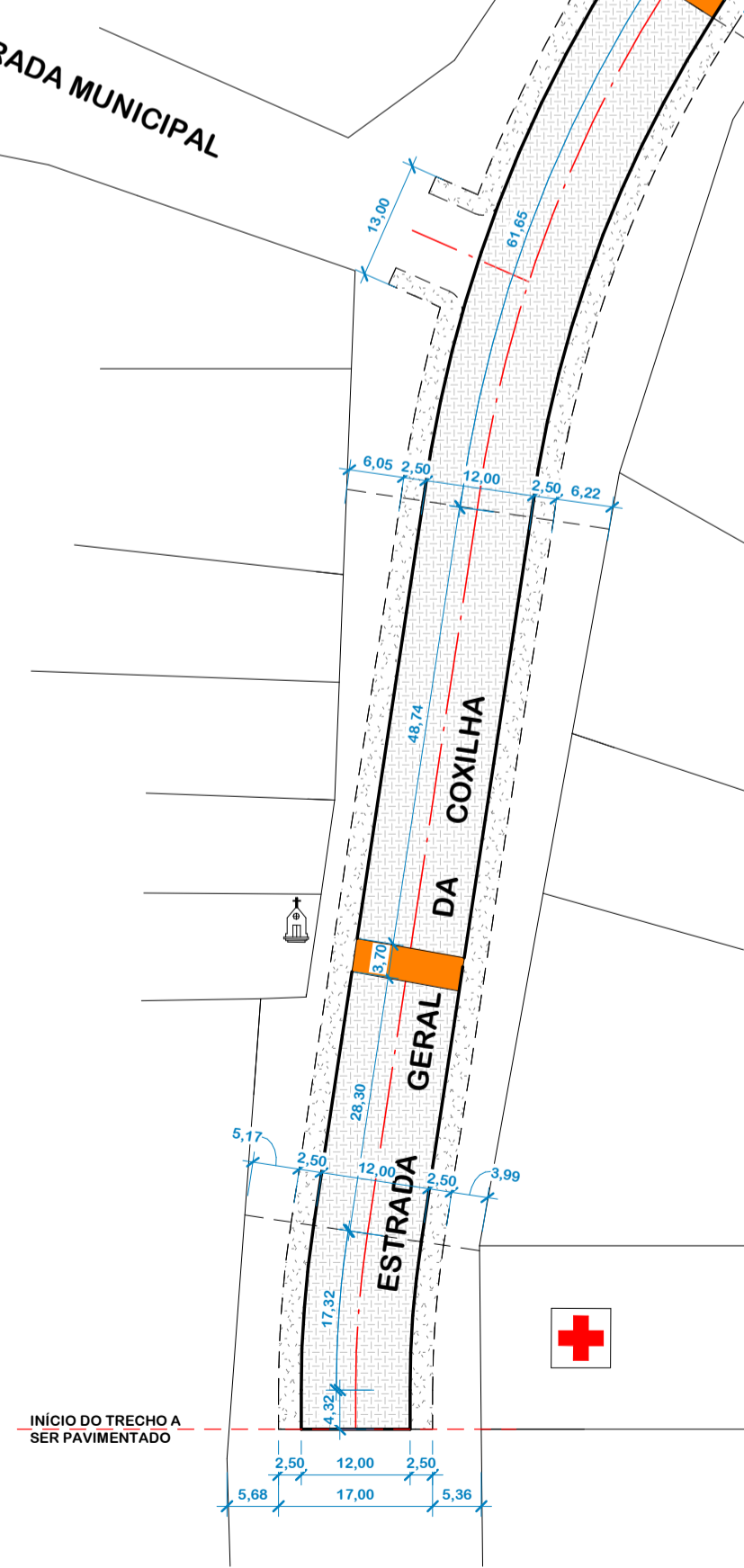
CORTE BB' - SEÇÃO LOMBADA
Esc.: 1 : 50

DETALHE "A"



CORTE AA' - SEÇÃO TIPO
Esc.: 1 : 75

ESTRADA MUNICIPAL



PLANTA DE IMPLANTAÇÃO
Esc.: 1 : 750

LEGENDA DE PAVIMENTAÇÃO QUANTITATIVO

PADRÃO	DESCRIÇÃO	UN.	QUANT.
	PISTA DE ROLAGEM	m ²	5.584,00
	CALÇADAS (SEM PAVIMENTAÇÃO)	-	-
	MEIO-FIO	m	898,00
	EIXO DA PISTA	m	431,01
	LOMBADAS	un	10

Mônica Crespo Corrêa
ENGENHARIA - CREA: 111.949
Endereço: Tv. Arambaré, 40 - Fone: 999745194 - Cristal/RS

PROJETO DE PAVIMENTAÇÃO

ESTRADA GERAL DA COXILHA

PRÓPRIETÁRIO: PREFEITURA MUNICIPAL DE AMARAL FERRADOR

RESP. TÉCNICO: ENG. CIVIL MÔNICA CRESPO CORRÊA - CREA 111.949/D

ÁREA TOTAL: VER QUADRO | DATA: MAIO/2020 | ESCALA: INDICADA | DESENHO: JHONEI

PRANCHA: **01**